

## แผนพัฒนาศักยภาพนักเรียนที่มีความต้องการจำเป็นพิเศษ กรณีที่ 13

### 1. ข้อมูลส่วนบุคคล

ชื่อ-สกุล (นามสมมุติ) นื่องนนท์

เลขประจำตัวประชาชน 0-0000-00000-01-3

วัน/เดือน/ปีเกิด 10 กันยายน 2544 อายุ 7 ปี ศาสนา พุทธ

ที่อยู่ที่สามารถติดต่อได้ บ้านเลขที่ ..... หมู่ที่..... ชื่อหมู่บ้าน..... ตำบล.....

อำเภอเมือง จังหวัดขอนแก่น รหัสไปรษณีย์ 40000

ความบกพร่อง/ประเภทความพิการ บุคคลออทิสติก

### 2. ความสามารถพื้นฐานก่อนการพัฒนาศักยภาพ

1) ทักษะกลั้มเนื้อเล็ก สามารถต่อเลโก้(Lego) ขนาดเล็กได้ แต่ยังไม่สามารถใช้กรรไกรตัดกระดาษได้สมวัย

2) ทักษะกลั้มเนื้อใหญ่ สามารถเคลื่อนไหวก้อนคล่องแคล่ว แต่ยังไม่สามารถปั่นจักรยานที่มีล้อช่วยได้สมวัย

3) ทักษะภาษาและการสื่อสาร บอกความต้องการ โดยใช้ท่าทางและการจูงมือได้ แต่ยังไม่สามารถพูดบอกความต้องการได้สมวัย

4) ทักษะทางสังคมและการช่วยเหลือตนเอง รับประทานอาหารได้เมื่อผู้ใหญ่ป้อน แต่ยังไม่สามารถใช้ช้อนตักอาหารรับประทานเองได้สมวัย

จุดเด่น อารมณ์ดี เคลื่อนไหวก้อนคล่องแคล่ว

จุดด้อย ไม่พูด ไม่สบตา ไม่ปฏิบัติตามคำสั่ง

จุดประสงค์ในการพัฒนาศักยภาพ กิจกรรมและสื่อที่ใช้ในการพัฒนา ความสามารถตามพัฒนาการหลังการพัฒนา แสดงรายละเอียดในบันทึกผลการพัฒนาศักยภาพของบุคคลออทิสติก

เกณฑ์ในการประเมินระดับความสามารถ ตามจุดประสงค์ในการพัฒนาศักยภาพ มีดังนี้

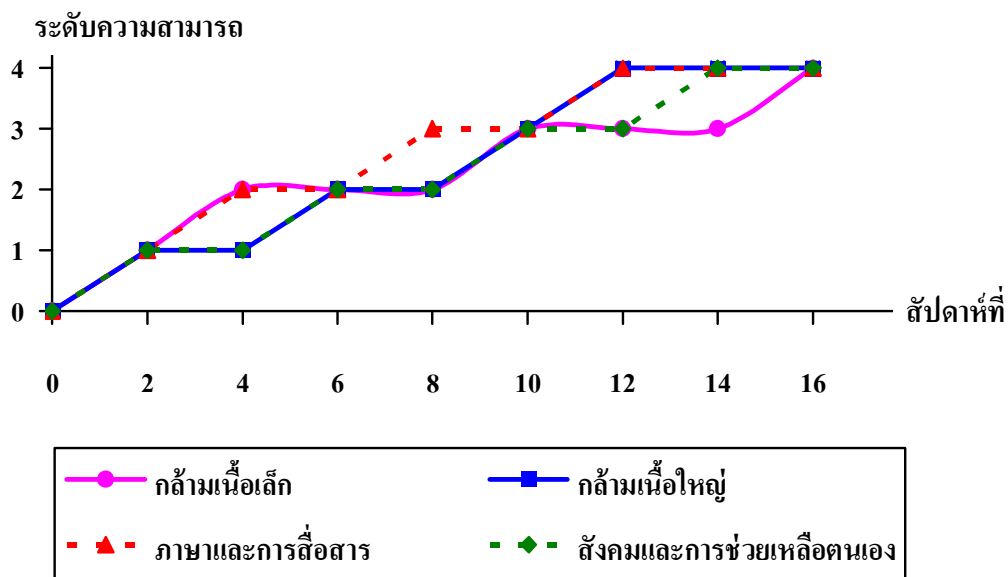
ระดับ 0	หมายถึง	ทำไม่ได้
ระดับ 1	หมายถึง	ทำได้ โดยการจับมือทำ/พาทำ
ระดับ 2	หมายถึง	ทำได้ โดยการกระตุ้นเตือน
ระดับ 3	หมายถึง	ทำได้ ด้วยตนเอง
ระดับ 4	หมายถึง	ทำได้ ด้วยตนเองอย่างคล่องแคล่ว

บันทึกผลการพัฒนาศักยภาพของบุคคลออกทิสติก

ชื่อ-สกุล (นามสมมุติ) นื่องนนท์ เพศ ชาย วันเดือนปีเกิด 10 กันยายน 2544 อายุ 7 ปี  
วันที่เริ่มต้นพัฒนา 28 มกราคม 2551 วันที่สิ้นสุดการพัฒนา 30 พฤษภาคม 2551 ใช้เวลา 16 สัปดาห์

จุดประสงค์ในการพัฒนา	คะแนน ก่อนพัฒนา	กิจกรรมและสื่อที่ใช้ในการพัฒนา	ความสามารถหลังการพัฒนา	คะแนน หลังพัฒนา
ทักษะกล้ามเนื้อมือเล็ก ใช้กรรไกรตัดกระดาษให้ขาดโดย การเปิดปิดกรรไกร 1 ครั้งได้	0	1. ตัดหลอด 2. ตัดมูมกระดาษ 3. ตัดกระดาษขนาด 2 เซนติเมตรให้ขาด	สามารถตัดกระดาษให้ขาดโดยการ เปิดปิดกรรไกร 1 ครั้งได้ด้วยตนเอง อย่างคล่องแคล่ว	4
ทักษะกล้ามเนื้อมือใหญ่ ปั้นจักรยานที่มีล้อช่วยได้	0	1. ปั้นจักรยาน โดยผู้ปกครองช่วย 2. ปั้นจักรยานสองล้อ	สามารถปั้นจักรยานสองล้อได้อย่าง คล่องแคล่ว	4
ทักษะภาษาและการสื่อสาร หยิบภาพแล่งสิ่งที่ต้องการได้	0	1. หยิบภาพนมแล่งนมที่ต้องการ 2. หยิบภาพขนมแล่งขนมที่ต้องการ 3. หยิบภาพของแล่งแล่งของแล่งที่ต้องการ	สามารถหยิบภาพนม ภาพขนม และ ภาพของแล่งมาแล่งของที่ต้องการได้	4
ทักษะทางสังคมและการช่วยเหลือ ตนเอง ใช้ช้อนตักอาหารรับประทานเองได้	0	1. ตักสิ่งของลงกล่อง 2. ตักลูกบิดใส่ขวด 3. ใช้ช้อนตักอาหารรับประทาน	สามารถใช้ช้อนตักอาหารรับประทาน ได้เองอย่างคล่องแคล่ว	4

ผลการพัฒนาศักยภาพบุคคลออทิสติก กรณีที่ 13 นื่องนนท์  
ระหว่างวันที่ 28 มกราคม 2551 ถึงวันที่ 30 พฤษภาคม 2551 เป็นเวลา 16 สัปดาห์



จากกราฟแสดงให้เห็นว่า นื่องนนท์มีพัฒนาการทางด้านทักษะกลั้มน้อยเล็ก กลั้มน้อยใหญ่ ภาษาและการสื่อสาร สังคมและการช่วยเหลือตนเองที่ดีขึ้นตามลำดับ

**ทักษะกลั้มน้อยเล็ก** พัฒนาจากการที่นื่องนนท์ไม่สามารถใช้กรรไกรตัดกระดาษได้ เมื่อพัฒนาไปได้ 10 สัปดาห์ พบว่านื่องนนท์สามารถใช้กรรไกรตัดกระดาษให้ขาดโดยการขยับขากรรไกร 1 ครั้งได้ด้วยตนเอง และสามารถทำได้คล่องแคล่วในเวลา 16 สัปดาห์

**ทักษะกลั้มน้อยใหญ่** พัฒนาจากการที่นื่องนนท์ไม่สามารถปั่นจักรยานที่มีล้อช่วยได้ เมื่อพัฒนาไปได้ 10 สัปดาห์ พบว่า นื่องนนท์สามารถปั่นจักรยานที่มีล้อช่วยได้ด้วยตนเอง และสามารถทำได้คล่องแคล่วในเวลา 12 สัปดาห์

**ทักษะภาษาและการสื่อสาร** พัฒนาจากการที่นื่องนนท์ไม่สามารถหยิบภาพเพื่อแลกเปลี่ยนที่ต้องการได้ เมื่อพัฒนาไป 8 สัปดาห์ พบว่านื่องนนท์หยิบภาพเพื่อแลกเปลี่ยนที่ต้องการได้ และสามารถทำได้คล่องแคล่วในเวลา 12 สัปดาห์

**ทักษะทางสังคมและการช่วยเหลือตนเอง** พัฒนาจากการที่นื่องนนท์ไม่สามารถใช้ช้อนตักอาหารรับประทานได้ เมื่อพัฒนาไปได้ 10 สัปดาห์ พบว่านื่องนนท์สามารถใช้ช้อนตักอาหารรับประทานได้ด้วยตนเอง และสามารถทำได้คล่องแคล่วในเวลา 14 สัปดาห์

ตัวอย่าง ภาพกิจกรรมที่ใช้ในการพัฒนาศักยภาพ กรณีที่ 13 น้องนนท์

ภาพกิจกรรมพัฒนากล้ามเนื้อเล็ก



ตัดหลอด



ตัดมุมกระดาษ



ตัดกระดาษขนาด 2 ซม.

ภาพกิจกรรมพัฒนากล้ามเนื้อใหญ่

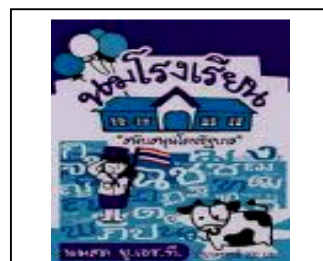


ปั่นจักรยานโดยผู้ปกครองช่วย



ปั่นจักรยาน

ภาพกิจกรรมพัฒนาทักษะภาษาและการสื่อสาร



นม

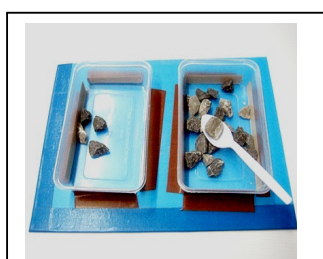


ขนมโคโตะ



ก้อนตอก

ภาพกิจกรรมพัฒนาทักษะทางสังคมและการช่วยเหลือตนเอง



ตักสิ่งของลงกล่อง



ตักลูกปัดใส่ขวด



ใช้ช้อนตักอาหาร